



530U3X/531U3X/532U3X/535U3X/
520U4X/535U4X/540U3X/542U3X

用戶指南

CHS

사용설명서

KOR

USER GUIDE

ENG

คู่มือผู้ใช้

THA

Hướng dẫn sử dụng

VIE

Panduan

IND

Руководство пользователя

RUS

Пайдаланушы нұсқаулығы

KAZ

Kullanım Kılavuzu

TUR

使用者指南

CHT

دليل المستخدم

ARA

Thank you for purchasing a Samsung Computer.

www.samsung.com





目录

차례 / Contents / สารบัญ / Nội dung / Isi / Содержание / Мазмұны / İçindekiler / 目錄 / المحتويات

1. 基本部件	6
기본 구성물 / Basic Items / ผลิตภัณฑ์พื้นฐาน / Các linh kiện cơ bản / Item Dasar / Основные устройства / Негізгі элементтері / Temel Öğeler / 目錄 / العناصر الأساسية	
2. 可选	6
선택 사양 / Optional / ตัวเลือก / tùy chọn / Opsional / дополнительно / опция / İsteğe bağlı / 選用 / اختياري	
3. 概览	7
각 부분의 명칭 / Overview / ภาพรวม / Tổng quan / Ikhtisar / Обзор / Жалпы көрінісі / Genel Bakış / 總覽 / نظرة عامة	
4. 打开计算机	12
컴퓨터 켜기 / Turn on the computer / เปิดคอมพิวเตอร์ / Bật máy tính / Menghidupkan komputer / Включите компьютер / Компьютерді іске қосу / Bilgisayarı açın / 開啟電腦 / تشغيل جهاز الكمبيوتر	
5. 产品规格	13
6. 安全注意事项	19
7. 有关其他支持的操作系统的注意事项	24
8. Windows XP 安装注意事项	28
9. 서비스를 요청하시기 전에 꼭 알아 두세요!.	30



有关更多信息，请参阅 DVD 上提供的 PDF 手册。
您需要安装 Adobe Reader 以便阅读此用户手册。
包装中包含的部件取决于您选择的可选部件。
某些部件可能被类似产品取代，图片中端口的外观、颜色和位置可能与您计算机的实际情况不同。



购买本产品之后，在第一次使用前，请把电池充足电。



자세한 내용은 DVD로 제공되는 PDF 타입의 사용 설명서를 참조하세요.
사용 설명서는 Adobe Reader를 설치해야만 볼 수 있습니다.
기본 구성물은 모델에 따라 다르게 제공될 수 있으며, 컴퓨터의 외관과 색상, 포트 위치는 사진과 다르게 제공될 수 있습니다.



컴퓨터 구입 후 최초 사용시에는 배터리를 충분히 충전한 후에 사용하세요.



For more information, please refer to a PDF manual by DVD.
You need to install Adobe Reader to read the user manual.
The items included in the package may vary depending on your selection of the optional items.
The appearance, color and locations of the port in the pictures may differ from those of your computer



Charge the battery fully when using the computer for the first time.



สำหรับข้อมูลเพิ่มเติม โปรดดูคู่มือ PDF ใน DVD
คุณต้องติดตั้ง Adobe Reader เพื่ออ่านคู่มือผู้ใช้
ผลิตภัณฑ์ที่รวมในบรรจุภัณฑ์นี้อาจแตกต่างกันไปตามการเลือกผลิตภัณฑ์ที่เป็นตัวเลือก
ลักษณะ สี และตำแหน่งของพอร์ตในภาพอาจแตกต่างจากในคอมพิวเตอร์ของคุณ



โปรดชาร์จแบตเตอรี่ให้เต็มก่อนที่จะใช้คอมพิวเตอร์เป็นครั้งแรก



Để biết thêm thông tin, tham khảo hướng dẫn PDF bằng DVD.
Bạn cần cài đặt chương trình Adobe Reader để đọc bản hướng dẫn sử dụng.
Các linh kiện trong gói sản phẩm này có thể thay đổi tùy theo lựa chọn linh kiện tùy chọn của bạn.
Hình dạng, màu sắc và vị trí của cổng trong hình có thể khác so với máy tính của bạn.



Sạc đầy pin khi sử dụng máy tính lần đầu tiên.



FUntuk informasi lebih lanjut, lihat panduan PDF pada DVD.
Anda harus menginstal Adobe Reader untuk membaca panduan pengguna.
Item yang disertakan dalam kemasan mungkin berbeda tergantung pada pilihan item opsional Anda.
Tampilan, warna, dan lokasi port pada gambar mungkin berbeda dengan port pada komputer Anda.



Isi penuh baterai ketika menggunakan komputer untuk pertama kali.



Для получения дополнительной информации см. руководство в формате PDF на DVD-диске.
Для просмотра руководства пользователя необходимо установить Adobe Reader.
Комплектация поставки может различаться в зависимости от вашего выбора дополнительных устройств.
Внешний вид, цвет и расположение порта на изображениях могут отличаться от фактических.



При первом использовании компьютера зарядите аккумулятор полностью.



Толығырақ ақпарат алу DVD дискіндегі PDF пайдалану нұсқаулығын қараңыз.
Пайдаланушы нұсқаулығын оқу үшін Adobe Reader бағдарламасын орнатуыңыз керек.
Жинаққа кіретін элементтердің қатарына, қалауыңызша таңдауға болатын элементтер де кіретіндіктен, оның құрамы әртүрлі болуы мүмкін.
Суретте көрсетілген ұяшықтардың сырт көрінісі, түсі және орналасқан орны сіздің компьютеріңізбен салыстырғанда өзгеше болуы мүмкін.



Компьютерді ең алғаш рет іске қосарда, батареясын толық зарядтаңыз.





Daha fazla bilgi için, lütfen DVD ile sağlanan PDF kılavuzuna bakın.
Kullanıcı kılavuzunu okumak için Adobe Reader yüklemeniz gerekir.
Pakette bulunan öğeler, seçtiğiniz opsiyonel öğelere bağlı olarak değişebilir.
Resimlerdeki bağlantı noktalarının görünümü, rengi ve yerleri bilgisayarınızdan farklı olabilir.



Bilgisayarı ilk kez kullanmadan önce, pili tamamen şarj edin.



要獲得更多資訊，請參閱 DVD 上的 PDF 手冊。
為閱讀此使用者手冊，您需要安裝 Adobe Reader。
視您選擇的選購物件而定，此套件中包含的物件可能有所不同。
圖片中連接埠的外觀、顏色和位置可能與您電腦的實際情況有所不同。



在初次使用電腦時，請先為電池完全充電。

لمزيد من المعلومات، الرجاء الرجوع إلى دليل PDF المرفق على DVD.



ستحتاج إلى تثبيت برنامج Adobe Reader لقراءة دليل المستخدم.

قد تختلف العناصر الموجودة داخل الغلاف وفقًا لاختيارك للعناصر الاختيارية. قد يتم استبدال بعض العناصر بمنتجات مشابهة كما قد يختلف لون بعض العناصر عن اللون الموجود في هذه الوثيقة.

قد يختلف شكل المنفذ ولونه ومكانه في الصور عن جهاز الكمبيوتر الخاص بك.

الرجاء شحن البطارية بالكامل عند استخدام الكمبيوتر للمرة الأولى.





基本部件

기본 구성물 / Basic Items / ผลิตภัณฑ์พื้นฐาน / Các linh kiện cơ bản / Item Dasar /
Основные устройства / Herizgi элементтери / Temel Öğeler / 目錄 / العناصر الأساسية



计算机

컴퓨터 / Computer /
คอมพิวเตอร์ / Máy tính /
Komputer / Компьютер /
Компьютер / Bilgisayar / 電腦 /
جهاز كمبيوتر



交流适配器

AC 어댑터 / AC Adapter /
อะแดปเตอร์ไฟฟ้ากระแสสลับ /
Bộ thích ứng AC / Adaptor AC /
Адаптер переменного тока /
AT адаптери / AC Adaptörü / 變電器 /
محول تيار متردد



可选

선택 사양 / Optional / ตัวเลือก / tùy chọn / Opsional /
дополнительно / опция / isteğe bağlı / 選用 / اختياري



电源线

전원 케이블 / Power Cable /
สายไฟ / Cáp nguồn / Kabel Daya /
Кабель подачи питания / Қорек сымы /
Güç Kablosu / 電源線 /
سلك كهرباء



VGA 适配器 (可选, 对于 13.3 英寸机型)

VGA 어댑터 (13.3형 선택사양) /
VGA Adapter (Optional, For 13.3 inch models) /
อะแดปเตอร์ VGA (ตัวเลือก, สำหรับรุ่น 13.3 นิ้ว) /
Bộ biến điện VGA (tùy chọn, Đối với các mẫu 13,3 inch) /
Adaptor VGA (Opsional, Untuk model 14 inci) /
Адаптер VGA (дополнительно, для моделей 13,3") /
VGA адаптери (опция, 13,3 дюймдік үлгілерге арналған) /
VGA Adaptörü (Isteğe bağlı, 13,3 inçlik modeller) /
VGA 介面卡 (選用, 對於 13.3 英寸型號) /
محول شبكة (طَّرز مَقاس 13.3 بوصة اختياري)





概览

각 부분의 명칭 / Overview / ภาพรวม / Tổng quan / Ikhtisar /
Обзор / Жалпы көрінісі / Genel Bakış / 總覽 / نظرة عامة

前视图

앞면 / Front View / ภาพด้านหน้า / Góc nhìn phía trước / Tampak Depan /
Вид спереди / Алдыңғы көрінісі / Önden Görünüm / 前視圖 / منظر أمامي



1	摄像头 (可选) 카메라 (선택 사양) / Camera (Optional) / เสนอกล้อง (ตัวเลือก) / Camera (tùy chọn) / Kamera (Opsional) / Камера (дополнительно) / Камера (опция) / Kamera (Isteğe bağlı) / 相機 (選用) / الكاميرا (اختياري)
2	LCD 或触摸屏 (可选) LCD 또는 터치스크린 / LCD or Touch screen (Optional) / LCD หรือหน้าจอสัมผัส (ตัวเลือก) / Màn hình LCD hoặc Cảm ứng (Tùy chọn) / LCD atau Layar sentuh (Opsional) / ЖКД или сенсорный экран (дополнительно) / СКБ немесе сенсорлық бейнебет (опция) / LCD veya Dokunmatik ekran (Isteğe bağlı) / LCD 或觸控式螢幕 (選用) / شاشة LCD أو شاشة تعمل باللمس (اختياري)
3	扬声器 (14 英寸机型) 스피커 (14형, 선택 사양) / Speaker (14 inch models) / ลำโพง (รุ่น 14 นิ้ว) / Loa (Các mẫu 14 inch) / Speaker (model 14 inci) / Громкоговоритель (модели 14") / Үндөткіш (14 дюймдік үлгілерге арналған) / Hoparlör (14 inçlik modeller) / 喇叭 (對於 14 英寸型號) / مكبر صوت (في الطرز مقاس 14 بوصة)
4	电源按钮 전원 버튼 / Power Button / ปุ่มเปิด/ปิด / Núit nguón / Tombol Daya / Кнопка питания / Қуат түймешігі / Güç Düğmesi / 電源按鈕 / زر التشغيل
5	触摸板/触摸板按钮 터치패드/터치패드버튼 / Touchpad/Touchpad buttons / แท็บเล็ต/ปุ่มทัชแพด / Touchpad/Các tấm cảm ứng Touchpad / Touchpad/Tombol Touchpad / Сенсорная панель/Кнопки сенсорной панели / Сенсорлық панель/Сенсорлық панель түймешіктері / Dokunmatik panel/Dokunmatik panel düğmeleri / 觸控板/觸控板按鈕 / لوحة اللمس / أزرار لوحة اللمس
6	状态指示灯 동작 표시등 / Status Indicators / สัญญาณบอกสถานะ / Đèn trạng thái / Indikator Status / Индикаторы состояния / Қалып-күй индикаторлары / Durum Göstergeleri / 狀態指示燈 / مؤشرات الحالة
7	麦克风 마이크 / Microphone / ไมโครโฟน / Microphone / Mikrofon / Микрофон / Микрофон / Mikrofon / 麥克風 / ميكروفون

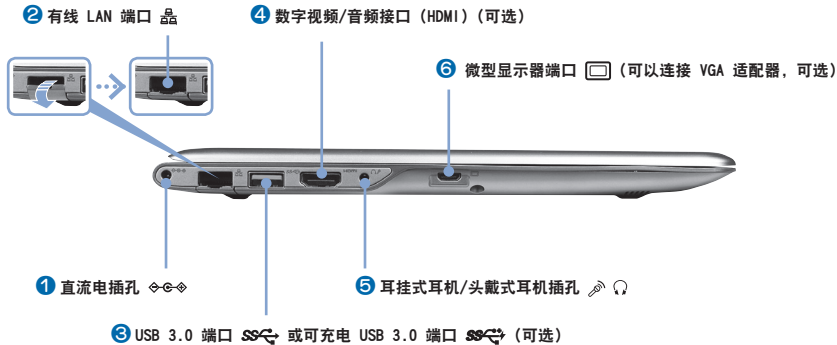


左视图

왼쪽면 / Left View / ภาพด้านซ้าย / Góc nhìn bên trái / Tampak Kiri /

Вид слева / Сол жақ көрініс / Soldan Görünüm / 左視圖 / منظر من الجانب الأيسر

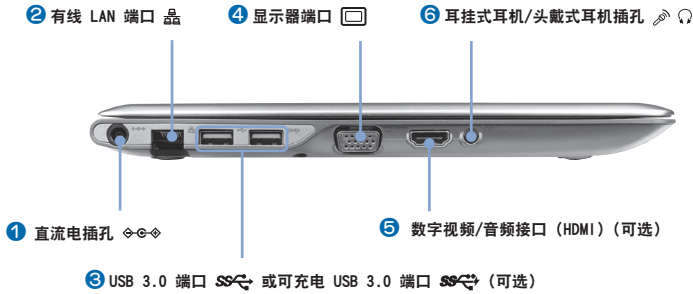
对于 13.3 英寸的型号 / 13.3 型 모델인 경우 / For 13.3 inch models / สำหรับรุ่น 13.3 นิ้ว /
Dành cho các mẫu máy có màn hình 13.3 inch / Untuk model 13.3 inci / Для моделей с 13,3-дюймовыми экранами /
13.3 дюймдік үлгілерге арналған / 13.3 inç modeller için / 對於 13.3 英寸型號 / بالنسبة للطرازات بحجم 13.3



①		直流电插孔 전원 입력 잭 / DC Jack / แจ็ค DC / Jack cắm DC / Jack DC / Разъем питания постоянного тока / DC ۇяшығы / DC Girişi / DC 插孔 / DC مقبس
②		有线 LAN 端口 유선랜 포트 / Wired LAN Port / พอร์ต LAN หนึ่ดมีสาย / Cổng LAN có dây / Port LAN Kabel / Порт проводной LAN / LAN құрылғысы сым арқылы қосылатын ұяшық / Kablolu LAN Bağlantı Noktası / 有線 LAN 連接埠 / منفذ شبكة LAN السلكية
③		USB 3.0 端口 或可充电 USB 3.0 端口 (可选) USB 3.0 포트 또는 Chargeable USB 3.0 포트 (선택 사양) / USB 3.0 Port or Chargeable USB 3.0 Port (Optional) / พอร์ต USB 3.0 หรือ พอร์ต Chargeable USB 3.0 (ตัวเลือก) / Cổng USB 3.0 hoặc Cổng USB 3.0 sạc được (Tùy chọn) / Port USB 3.0 atau Port Chargeable USB 3.0 (Opsional) / Порт USB 3.0 или порт USB 3.0 для зарядки (дополнительно) / USB 3.0 ұяшығы немесе зарядталатын USB 3.0 ұяшығы (опция) / USB 3.0 Bağlantı Noktası veya Şarj Edilebilir USB 3.0 Bağlantı Noktası (Isteğe bağlı) / USB 3.0 連接埠 或 可充電式 USB 3.0 連接埠 (選用) / منفذ ۳.۰ USB للشحن (اختياري) / USB منفذ ۳.۰
④		数字视频/音频接口 (HDMI) (可选) 디지털 영상/음성 포트 (HDMI) (선택 사양) / Digital Video, Audio Port (HDMI) (Optional) / พอร์ตวิดีโอ/เสียงแบบดิจิทัล (HDMI) (ตัวเลือก) / Cổng hình ảnh/âm thanh số (HDMI) (tùy chọn) / Port Video, Audio Digital (HDMI) (Opsional) / Цифровой видео-, аудиопорт (HDMI) (дополнительно) / Сандық видео, аудио ұяшығы (HDMI) (опция) / Dijital Video, Ses Bağlantı Noktası (HDMI) (Isteğe bağlı) / 數位視訊, 音訊連接埠 (HDMI) (選用) / منفذ صوت/فيديو رقمي (HDMI) (اختياري)
⑤		耳挂式耳机/头戴式耳机插孔 이어셋/헤드셋 잭 / Ear-set/headset Jack / ชุดหูฟัง/แจ๊คหูฟัง / Bộ Jack cắm tai nghe / Jack Earset/headset / Разъем наушников/гарнитуры / Құлаққап/Құлақсап ұяшығы / Kulaklık/Mikrofon Jakı / 耳掛式耳機/頭戴式耳機插孔 / سماعات الأذن / سماعات الرأس (اختياري)
⑥		微型显示器端口 (可以连接 VGA 适配器, 可选) 미니 모니터 포트 (VGA 어댑터를 이용하여 연결합니다.) / Mini monitor Port (You can connect a VGA adapter, Optional) / พอร์ตจอภาพขนาดเล็ก (คุณสามารถเชื่อมต่ออะแดปเตอร์ VGA, ตัวเลือก) / Cổng màn hình mini (Bạn có thể kết nối bộ điều hợp VGA, tùy chọn) / Port Monitor mini (Anda dapat menghubungkan adaptor VGA, Opsional) / Mini DisplayPort (Можно использовать адаптер VGA, дополнительно) / Монитордың мини-порты (VGA адаптерін жалғауға болады, опция) / Monitor Bağlantı Noktası (Bir VGA adaptörü bağlayabilirsiniz, Isteğe bağlı) / 迷你顯示器連接埠 (您可以連接 VGA 介面卡, 選用) / منفذ جهاز عرض صغير (يمكنك توصيل محوّل VGA اختياري)



对于 14 英寸的型号 / 14형 모델인 경우 / For 14 inch models / สำหรับรุ่น 14 นิ้ว /
 Dành cho các mẫu máy có màn hình 14 inch / Untuk model 14 inci / Для моделей с 14-дюймовыми экранами /
 14 дюймдік үлгілерге арналған / 14inci modeller için / 對於 14 英寸型號 / بالنسبة للطرازات بحجم 14 بوصة



-
- ① **直流电插孔**
 전원 입력 잭 / DC Jack / แจ็ค DC / Jack cắm DC / Jack DC /
 Разъем питания постоянного тока / DC ұяшығы / DC Girişi / DC 插孔 / DC منفیس
-
- ② **有线 LAN 端口**
 유선랜 포트 / Wired LAN Port / พอร์ต LAN หนึ่ดมีสาย / Cổng LAN có dây / Port LAN Kabel /
 Порт проводной LAN / LAN құрылғысы сым арқылы қосылатын ұяшық / Kablolu LAN Bağlantı Noktası /
 有線 LAN 連接埠 / منفذ شبكة LAN السلكية
-
- ③ **USB 3.0 端口 或可充电 USB 3.0 端口 (可选)**
 USB 3.0 포트 또는 Chargeable USB 3.0 포트 (선택 사양) / USB 3.0 Port or Chargeable USB 3.0 Port (Optional) /
 พอร์ต USB 3.0 หรือ พอร์ต Chargeable USB 3.0 (ตัวเลือก) / Cổng USB 3.0 hoặc Cổng USB 3.0 sạc được (Tùy chọn) /
 Port USB 3.0 atau Port Chargeable USB 3.0 (Opsional) / Порт USB 3.0 или порт USB 3.0 для зарядки (дополнительно) /
 USB 3.0 ұяшығы немесе зарядталатын USB 3.0 ұяшығы (опция) /
 USB 3.0 Bağlantı Noktası veya Şarj Edilebilir USB 3.0 Bağlantı Noktası (İsteğe bağlı) /
 USB 3.0 連接埠 或 可充電式 USB 3.0 連接埠 (選用) / منفذ USB 3.0 أو منفذ 3.0 للشحن (اختياري)
-
- ④ **显示器端口**
 모니터 포트 / Monitor Port / พอร์ตจอภาพ / Cổng màn hình / Port Monitor /
 Порт монитора / МОНИТОР ұяшығы / Monitör Bağlantı Noktası / 顯示器連接埠 / منفذ الشاشة
-
- ⑤ **数字视频/音频接口 (HDMI) (可选)**
 디지털 영상/음성 포트 (HDMI) (선택 사양) / Digital Video, Audio Port (HDMI) (Optional) /
 พอร์ตวิดีโอ/เสียงแบบดิจิทัล (HDMI) (ตัวเลือก) / Cổng hình ảnh/âm thanh số (HDMI) (tùy chọn) /
 Port Video, Audio Digital (HDMI) (Opsional) / Цифровой видео-, аудиопорт (HDMI) (дополнительно) /
 Сандық видео, аудио ұяшығы (HDMI) (опция) / Dijital Video, Ses Bağlantı Noktası (HDMI) (İsteğe bağlı) /
 數位視訊, 音訊連接埠 (HDMI) (選用) / منفذ صوت/فيديو رقمي (HDMI) (اختياري)
-
- ⑥ **耳挂式耳机/头戴式耳机插孔**
 이어셋/헤드셋 잭 / Ear-set/headset Jack / ชุดหูฟัง/แจ็คหูฟัง / Bộ Jack cắm tai nghe / Jack Earset/headset /
 Разъем наушников/гарнитуры / Құлаққап/Құлақаспап ұяшығы / Kulaklık/Mikrofon Jakı /
 耳掛式耳機/頭戴式耳機插孔 / سماعات الأذن / سماعات الرأس (اختياري)
-





右视图

오른쪽면 / Right View / ภาพด้านขวา / Góc nhìn bên phải / Tampak Kanan /
Вид справа / Оң жақ көрініс / Sağdan Görünüm / 右视图 / منظر من الجانب الأيمن

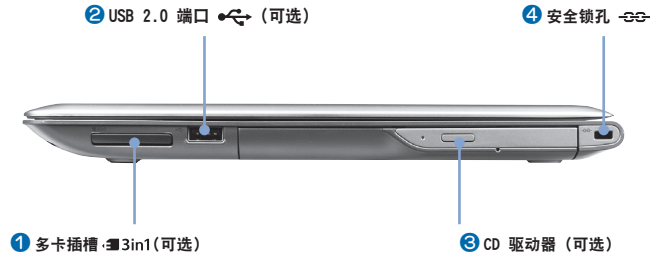
对于 13.3 英寸的型号 / 13.3형 모델인 경우 / For 13.3 inch models / สำหรับรุ่น 13.3 นิ้ว /
Dành cho các mẫu máy có màn hình 13.3 inch / Untuk model 13.3 inci / Для моделей с 13.3-дюймовыми экранами /
13.3 дюймдік үлгілерге арналған / 13,3 inç modeller için / 對於 13.3 英寸型號 / بالنسبة للطرازات بحجم 13.3 بوصة



- | | | |
|---|--|---|
| 1 | | USB 2.0 端口 (可选)
USB 2.0 포트 (선택 사양) / USB 2.0 Port (Optional) / พอร์ต USB 2.0 (ตัวเลือก) / Cổng USB 2.0 (Tùy chọn) /
Port USB 2.0 (Opsional) / Порт USB 2.0 (дополнительно) / USB 2.0 ұяшығы (опция) /
USB Bağlantı Noktası (İsteğe bağlı) / USB 2.0 連接埠(選用) / منفذ USB 2.0 (اختياري) |
| 2 | | 多卡插槽 (可选)
멀티카드 슬롯 (선택 사양) / Multi Card Slot (Optional) / สล็อตการ์ดหลายชนิด (ตัวเลือก) /
Khe cắm thẻ nhớ đa năng (tùy chọn) / Slot Multi Kartu (Opsional) /
Универсальное гнездо для карт (дополнительно) / Мульти-карта ұяшығы (опция) /
Çoklu Kart Yuvası (İsteğe bağlı) / 多媒體卡插槽 (選用) / فتحة البطاقات المتعددة (اختيارية) |



对于 14 英寸的型号 / 14형 모델인 경우 / For 14 inch models / สำหรับรุ่น 14 นิ้ว /
 Dành cho các mẫu máy có màn hình 14 inch / Untuk model 14 inci / Для моделей с 14-дюймовыми экранами /
 14 дюймдік үлгілерге арналған / 14inç modeller için / 對於 14 英寸型號 / بالنسبة للطرازات بحجم 14 بوصة



- ① **3in1 多卡插槽 (可选)**
 멀티카드 슬롯 (선택 사양) / Multi Card Slot (Optional) / สล็อตมัลติการ์ด (ตัวเลือก) /
 Khe cắm thẻ nhỏ đa năng (tùy chọn) / Slot Multi Kartu (Opsional) /
 Универсальное гнездо для карт (дополнительно) / Мульти-карта ұяшығы (опция) /
 Çoklu Kart Yuvası (İsteğe bağlı) / 多媒體卡插槽 (選用) / فتحة البطاقات المتعددة (اختياريّة)
- ② **USB 2.0 端口 (可选)**
 USB 2.0 포트 (선택 사양) / USB 2.0 Port (Optional) / พอร์ต USB 2.0 (ตัวเลือก) / Cổng USB 2.0 (Tùy chọn) /
 Port USB 2.0 (Opsional) / Порт USB 2.0 (дополнительно) / USB 2.0 ұяшығы (опция) /
 USB Bağlantı Noktası (İsteğe bağlı) / USB 2.0 連接埠 (選用) / منفذ USB 2.0 (اختياري)
- ③ **CD 驱动器 (可选)**
 CD 드라이브 (ODD) (선택 사양) / CD Drive (ODD) (Optional) / ไดรฟ์ซีดี (ODD) (ตัวเลือก) / Ổ CD (ODD) (tùy chọn) /
 CD Drive(ODD) (Opsional) / Дискковод компакт-дисков (дополнительно) / CD құралы (ODD) (опция) /
 CD Sürücüsü (ODD) (İsteğe bağlı) / CD 光碟機 (ODD) (選購) /
 محرك أقراص مضغوطة (تعد الأقراص الرقمية الضوئية") (اختياريّة)
- ④ **安全锁孔**
 잠금장치 홈 / Security Slot / สล็อตรักษาความปลอดภัย / Khe an toàn / Slot Keamanan / Гнездо замка безопасности /
 Қауіпсіздік ұяшығы / Güvenlik Yuvası / 安全插槽 / فتحة الامان



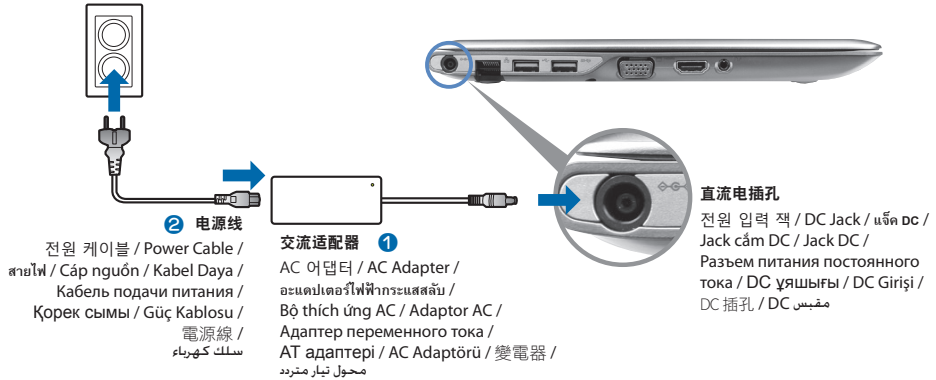
打开计算机

컴퓨터 켜기 / Turn on the computer / เปิดคอมพิวเตอร์ / Bật máy tính / Menghidupkan komputer /
Включите компьютер / Компьютерді іске қосы / Bilgisayarı açın / 開啟電腦 / تشغيل جهاز الكمبيوتر

连接 AC 适配器

AC 어댑터 연결 / Connect the AC adapter / ต่ออะแดปเตอร์ไฟฟ้ากระแสสลับ / Nối bộ thích ứng AC / Hubungkan adaptor AC /
Подключение адаптера сети переменного тока / AT адаптерін жалғаңыз / AC adaptörünü bağlayın / 連接變電器 /

توصيل محول التيار المتردد



打开计算机

컴퓨터 켜기 / Turn on the computer / เปิดคอมพิวเตอร์ / Bật máy tính / Menghidupkan komputer /
Включите компьютер / Компьютерді іске қосы / Bilgisayarı açın / 開啟電腦 / تشغيل جهاز الكمبيوتر





产品规格

产品规格

CHS

系统规格可能因派生出来的型号而异。有关详细系统规格，请参考产品目录。

CPU (可选)	AMD Quad-Core A10/A8 处理器 AMD Dual-Core A6/A4 处理器 Intel Dual-Core i3/i5/i7 处理器
主存储器	内存类型: DDR3 SODIMM
主芯片组 (可选)	Intel HM76/AMD A70M
硬盘驱动器	7/9.5mmH SATA HDD, SSD
图形卡 (可选)	Intel HD Graphics (集成) AMD HD 7620G (集成) AMD HD 7500G (集成) AMD HD 7400G (集成) AMD HD 7600G (集成) AMD HD 7550M (PowerXpress)
运行环境	温度: -5~40°C (存储), 10~32°C (运行) 湿度: 5~90% (存储), 20~80% (运行)
交流/直流额定值	输入) 100-240VAC, 50~60Hz, 输出) 19VDC 2.1A, 19VDC 3.16A
PC 额定值	19VDC 2.1A (40W) /19VDC 3.16A (60W)



- 可能不会提供可选组件或提供不同的组件，具体情况取决于计算机型号。
- 系统规格会在未发出通知的情况下受到更改。

제품 규격

KOR

제품 규격은 파생 모델에 따라 다를 수 있습니다. 자세한 규격은 구입 시 카탈로그를 참고하세요.

CPU (선택 사양)	AMD Quad-Core A10/A8 Processor AMD Dual-Core A6/A4 Processor Intel Dual-Core i3/i5/i7 Processor
메인 메모리	메모리 타입: DDR3 SODIMM
메인 Chipset (선택 사양)	Intel HM76/AMD A70M
하드디스크	7/9.5mmH SATA HDD, SSD
그래픽스 (선택 사양)	Intel HD Graphics (Internal) AMD HD 7620G (Internal) AMD HD 7500G (Internal) AMD HD 7400G (Internal) AMD HD 7600G (Internal) AMD HD 7550M (PowerXpress)
사용 환경	온도: 보관 시 -5~40°C, 동작 시 10~32°C 습도: 보관 시 5~90%, 동작 시 20~80%
어댑터 정격	Input: 100-240VAC, 50~60Hz, Output: 19VDC 2.1A, 19VDC 3.16A
제품 정격	19VDC 2.1A (40W) /19VDC 3.16A (60W)



- 선택 사양은 파생 모델에 따라 제공되지 않거나 다르게 제공됩니다.
- 제품 규격은 예고 없이 변경될 수 있습니다.



Product Specifications

ENG

The system specifications may differ depending on the derived models. For detailed system specifications, refer to the product catalogue.

CPU (Optional)	AMD Quad-Core A10/A8 Processor AMD Dual-Core A6/A4 Processor Intel Dual-Core i3/i5/i7 Processor
Main Memory	Memory type: DDR3 SODIMM
Main Chipset (Optional)	Intel HM76/AMD A70M
Hard Disk Drive	7/9.5mmH SATA HDD, SSD
Graphics (Optional)	Intel HD Graphics (Internal) AMD HD 7620G (Internal) AMD HD 7500G (Internal) AMD HD 7400G (Internal) AMD HD 7600G (Internal) AMD HD 7550M (PowerXpress)
Operating Environment	Temperature : -5~40°C for storage, 10~32°C when operating Humidity : 5~90% for storage, 20~80% when operating
AC/DC Rating	Input: 100-240VAC, 50~60Hz, Output: 19VDC 2.1A, 19VDC 3.16A
PC Rating	19VDC 2.1A (40W) /19VDC 3.16A (60W)



- Optional components may not be provided or different components may be provided depending on the computer model.
- The system specifications are subject to change without notice.

ข้อมูลจำเพาะของผลิตภัณฑ์

THA

ข้อมูลจำเพาะของระบบอาจแตกต่างกันไปตามรุ่น สำหรับข้อมูลจำเพาะโดยละเอียด โปรดอ่านแคตตาล็อกผลิตภัณฑ์

CPU (ตัวเลือก)	โปรเซสเซอร์ AMD Quad-Core A10/A8 โปรเซสเซอร์ AMD Dual-Core A6/A4 โปรเซสเซอร์ Intel Dual-Core i3/i5/i7
หน่วยความจำหลัก	ประเภทหน่วยความจำ: DDR3 SODIMM
ชิปเซ็ตหลัก (ตัวเลือก)	Intel HM76/AMD A70M
ฮาร์ดดิสก์ไดรฟ์	7/9.5mmH SATA HDD, SSD
กราฟิก (ตัวเลือก)	Intel HD Graphics (ภายใน) AMD HD 7620G (ภายใน) AMD HD 7500G (ภายใน) AMD HD 7400G (ภายใน) AMD HD 7600G (ภายใน) AMD HD 7550M (PowerXpress)
สภาพแวดล้อมในการทำงาน	อุณหภูมิ : -5~40°C สำหรับการจัดเก็บ 10~32°C ขณะทำงาน ความชื้น : 5~90% สำหรับการจัดเก็บ 20~80% ขณะทำงาน
อัตรากำลัง AC/DC	อินพุต: 100-240VAC, 50~60Hz เอาต์พุต: 19VDC 2.1A, 19VDC 3.16A
อัตรากำลังของ PC	19VDC 2.1A (40W) /19VDC 3.16A (60W)




- องค์ประกอบที่เป็นตัวเลือกอาจไม่มีให้ หรือองค์ประกอบต่างๆ อาจมีให้ตามรุ่นของคอมพิวเตอร์
- ข้อมูลจำเพาะของระบบอาจมีการเปลี่ยนแปลงโดยไม่ทันแจ้งให้ทราบ



Các thông số của sản phẩm

VIE


Các thông số của hệ thống có thể khác nhau tùy vào từng mẫu máy. Để biết được các thông số chi tiết, hãy tham khảo catalog của sản phẩm.

CPU (tùy chọn)	Bộ vi xử lý AMD Quad-Core A10/A8 Bộ vi xử lý AMD Dual-Core A6/A4 Bộ vi xử lý Intel Dual-Core i3/i5/i7
Bộ nhớ chính	Loại thẻ nhớ: DDR3 SODIMM
Chipset chính (tùy chọn)	Intel HM76/AMD A70M
Ổ cứng	7/9.5mmH SATA HDD, SSD
Đồ họa (tùy chọn)	Intel HD Graphics (Internal) AMD HD 7620G (Internal) AMD HD 7500G (Internal) AMD HD 7400G (Internal) AMD HD 7600G (Internal) AMD HD 7550M (PowerXpress)
Môi trường làm việc	Nhiệt độ: -5~40°C khi cất giữ, 10~32°C khi làm việc Độ ẩm: 5~90% khi cất giữ, 20~80% khi làm việc
Đánh giá AC/DC	Đầu vào : 100-240VAC, 50~60Hz Đầu ra : 19VDC 2.1A, 19VDC 3.16A
Đánh giá PC	19VDC 2.1A (40W) /19VDC 3.16A (60W)
 •	Các thành phần tùy chọn có thể không được cung cấp hoặc các thành phần khác được cung cấp cho bạn có thể tùy vào mẫu máy tính của bạn.
•	Các thông số của hệ thống có thể sẽ được thay đổi mà không cần phải thông báo.

Spesifikasi Produk

IND

Spesifikasi sistem mungkin berbeda tergantung pada model yang diturunkan. Untuk spesifikasi sistem terperinci, lihat katalog produk.


CPU (Opsional)	AMD Quad-Core A10/A8 Processor AMD Dual-Core A6/A4 Processor Intel Dual-Core i3/i5/i7 Processor
Memori Utama	Tipe memori: DDR3 SODIMM
Chipset Utama (Opsional)	Intel HM76/AMD A70M
Hard Disk Drive	7/9.5mmH SATA HDD, SSD
Grafis (Opsional)	Intel HD Graphics (Internal) AMD HD 7620G (Internal) AMD HD 7500G (Internal) AMD HD 7400G (Internal) AMD HD 7600G (Internal) AMD HD 7550M (PowerXpress)
Lingkungan Operasi	Suhu: -5~40°C untuk penyimpanan, 10~32°C saat dioperasikan Kelembaban: 5~90% untuk penyimpanan, 20~80% saat dioperasikan
Kelas AC/DC	Input : 100-240VAC, 50~60Hz Output : 19VDC 2.1A, 19VDC 3.16A
Kelas PC	19VDC 2.1A (40W) /19VDC 3.16A (60W)
 •	Komponen opsional mungkin tidak disertakan atau diganti dengan komponen lain tergantung pada model komputer.
•	Spesifikasi sistem dapat berubah tanpa pemberitahuan.



Характеристики продукта

RUS


Технические данные системы могут отличаться в зависимости от модели. Подробные технические характеристики системы можно найти в каталоге продукции.

Процессор (дополнительно)	Процессор AMD Quad-Core A10/A8 Процессор AMD Dual-Core A6/A4 Процессор Intel Dual-Core i3/i5/i7
Основная память	Тип памяти: DDR3 SODIMM
Основной чипсет (дополнительно)	Intel HM76/AMD A70M
Жесткий диск	7/9.5mmH SATA HDD, SSD
Графика (дополнительно)	Intel HD Graphics (встроенная) AMD HD 7620G (встроенная) AMD HD 7500G (встроенная) AMD HD 7400G (встроенная) AMD HD 7600G (встроенная) AMD HD 7550M (PowerXpress)
Условия	Температура: -5~40°C для хранения, 10~32°C во время работы Влажность: 5~90% для хранения, 20~80% во время работы
Характеристики питания переменного/ постоянного тока	На входе) 100 - 240 В переменного тока, 50~60 Гц, На выходе) 19VDC 2.1A, 19VDC 3.16A
Характеристики питания ПК	19VDC 2.1A (40W) /19VDC 3.16A (60W)
 • Дополнительные компоненты могут не поставляться, или могут поставляться другие компоненты, в зависимости от модели компьютера. • Технические характеристики системы могут изменяться без дополнительного уведомления.	

Өнімнің сипаттамасы

KAZ

Жүйенің техникалық параметрлері, үлгі түрлеріне қарай әр түрлі болуы мүмкін. Жүйенің нақты техникалық параметрін, өнімнің өз каталогынан қараңыз.


CPU (опция)	AMD Quad-Core A10/A8 Processor AMD Dual-Core A6/A4 Processor Intel Dual-Core i3/i5/i7 Processor
Негізгі жады	Жады түрі: DDR3 SODIMM
Негізгі микропроцессор жинағы (опция)	Intel HM76/AMD A70M
Тұрғылықты диск	7/9.5mmH SATA HDD, SSD
Графикалық құрал (опция)	Intel HD Graphics (Ішкі) AMD HD 7620G (Ішкі) AMD HD 7500G (Ішкі) AMD HD 7400G (Ішкі) AMD HD 7600G (Ішкі) AMD HD 7550M (PowerXpress)
Жұмыс ортасы	Температура : сақтау үшін -5~40°C, жұмыс жасау кезінде 10~32°C Ылғалдылық : сақтау үшін 5~90%, жұмыс жасау үшін 20~80%
АТ/ТТ мәні	Кірісі : 100-240VAC, 50~60Гц Шығысы : 19VDC 2.1A, 19VDC 3.16A
ДК мәні	19VDC 2.1A (40Вт) /19VDC 3.16A (60Вт)
 • Опция ретінде ұсынылатын бөлшектер бірге жеткізілмеуі мүмкін немесе компьютердің үлгісіне қарай басқа бөлшекпен жабдықталуы мүмкін. • Жүйенің техникалық параметрлері ешбір ескертусіз өзгертілуі мүмкін.	



Ürün özellikleri

TUR


Sistem özellikleri, modellere göre değişebilir. Ayrıntılı Sistem özellikleri için, ürün kataloguna bakın.

CPU (İsteğe bağlı)	AMD Quad-Core A10/A8 İşlemci AMD Dual-Core A6/A4 İşlemci Intel Dual-Core i3/i5/i7 İşlemci
Ana Bellek	Bellek türü: DDR3 SODIMM
Ana Yonga Takımı (İsteğe bağlı)	Intel HM76/AMD A70M
Sabit Disk Sürücüsü	7/9.5mmH SATA HDD, SSD
Grafikler (İsteğe bağlı)	Intel HD Graphics (Dahili) AMD HD 7620G (Dahili) AMD HD 7500G (Dahili) AMD HD 7400G (Dahili) AMD HD 7600G (Dahili) AMD HD 7550M (PowerXpress)
Çalıştırma Ortamı	Sıcaklık: -5~40°C (depolama için), 10~32°C (çalışırken) Nem: %5~90 (depolama için), %20~80 (çalışırken)
Çalıştırma Voltajı	100 - 240VAC
Frekans	50 / 60Hz
AC/DC Anma Değeri	Giriş: 100-240VAC, 50~60Hz, Çıkış: 19VDC 2.1A, 19VDC 3.16A
PC Anma Değeri	19VDC 2.1A (40W) /19VDC 3.16A (60W)
	<ul style="list-style-type: none">İsteğe bağlı bileşenler, bilgisayar modeline bağlı olarak sağlanmayabilir veya farklı bileşenler sağlanabilir.Sistem belirteçleri herhangi bir uyarıda bulunulmaksızın değiştirilebilir.

產品規格

CHT

系統規格可能根據衍生型號而不同。有關詳細的系統規格，請參閱產品型錄。

CPU (選購)	AMD Quad-Core A10/A8 處理器 AMD Dual-Core A6/A4 處理器 Intel Dual-Core i3/i5/i7 處理器
主記憶體	記憶體類型：DDR3 SODIMM
主晶片集 (選購)	Intel HM76/AMD A70M
硬碟機	7/9.5mmH SATA HDD, SSD
圖形 (選購)	Intel HD Graphics (內部) AMD HD 7620G (內部) AMD HD 7500G (內部) AMD HD 7400G (內部) AMD HD 7600G (內部) AMD HD 7550M (PowerXpress)
操作環境	溫度：-5~40° C (儲存時)，10~32° C (操作時) 濕度：5~90% (儲存時)，20~80% (操作時)
交流/直流額定值	輸入：100-240VAC · 50~60Hz 輸出：19VDC 2.1A, 19VDC 3.16A
PC 額定值	19VDC 2.1A (40W) /19VDC 3.16A (60W)
	<ul style="list-style-type: none">視電腦型號而定，選購元件可能不提供或提供不同的元件。系統規格如有變更，恕不另行通知。





ARA

المحتويات

قد تختلف مواصفات النظام حسب الطرازات المختلفة، لمعرفة مواصفات النظام بالتفصيل، الرجاء مراجعة النشرة المصورة الخاصة بالمنتج.

معالج AMD Quad-Core A10/A8 معالج AMD Dual-Core A6/A4 معالج Intel Dual-Core i3/i5/i7	CPU (وحدة المعالجة المركزية) (اختيارية)
نوع الذاكرة: DDR3 SODIMM	الذاكرة الأساسية
Intel HM76/AMD A70M	مجموعة الشرائح الأساسية (اختيارية)
7/9.5 mmH SATA HDD , SSD	محرك الأقراص الثابتة
Intel HD Graphics (داخلي) AMD HD 7620G (داخلي) AMD HD 7500G\ (داخلي) AMD HD 7400G (داخلي) AMD HD 7600G (داخلي) (PowerXpress) AMD HD 7550M	بطاقة الرسومات (اختيارية)
درجة الحرارة: 40 ~ 5- درجة مئوية عند التخزين و 10 ~ 32 درجة مئوية عند التشغيل الرطوبة: 5 ~ 90 بالمائة عند التخزين و 20 ~ 80 بالمائة عند التشغيل	بيئة التشغيل
المدخلات: 100 - 240 فولت تيار متردد، 50~60 هرتز المخرجات: 19 فولت و 2,1 أمبير، 19 فولت و 3,16 أمبير،	معدل التيار المتردد/التيار المستمر
19 فولت و 2,1 أمبير (40 واط)، 19 فولت و 3,16 أمبير (60 واط)	معدل الجهد الكهربائي للكمبيوتر
<ul style="list-style-type: none">• قد تكون المكونات الاختيارية غير متوفرة أو قد يتوفر مكونات أخرى حسب طراز الكمبيوتر.• قد تتعرض مواصفات النظام للتغيير بدون إشعار.	





安全注意事项

Installation



Electric shock, damage, suffocation, over-heating, burns

CHS 安装：触电、损害、窒息、过热、灼伤

THA การติดตั้ง: ไฟฟ้าช็อต ความเสียหาย การปิดช่องทางเดินหายใจ การเกิดความร้อนสูง การรบกวน

IND Pemasangan: Sengatan listrik, kerusakan, kehabisan napas, panas berlebihan, luka bakar

KAZ Орнату: Электр қатері, зақым келу, тұншығып қалу, қатты қызу, күйіп қалу

CHT 安裝：觸電、損壞、窒息、過熱、灼傷

KOR 설치: 감전, 손상, 질식사, 지나친 난방, 화상

VIE Lắp đặt: Điện giật, hư hỏng, ngạt thở, quá nhiệt, phỏng (bỏng)

RUS Установка: Поражение электрическим током, повреждение, удушье, перегрев, ожоги

TUR Yükleme: Elektrik çarpması, hasar, boğulma, aşırı ısınma, yanıklar

ARA التركيب: صدمة كهربية، تلف الجهاز، الاختناق، سخونة زائدة، حروق



- Use and put the product in a safe location and avoid contact with the human body to the heat from the computer vent or AC adapter for long time.
- Take care when handling the plastic bag.

CHS • 请在安全位置使用和存放本产品，并避免长时间与人体接触，以防止遭受计算机通风孔或 AC 适配器释放热量产生的影响。
• 请小心处理塑料袋。

KOR • 안전한 곳에서 사용 및 보관하고, 발열 부위에 장시간 신체 접촉을 피하세요.
• 비닐 포장지 취급에 주의하세요.

THA • โปรดใช้และวางผลิตภัณฑ์ในที่ปลอดภัย และหลีกเลี่ยงการสัมผัสร่างกายกับส่วนที่ร้อนจัดของช่องระบายอากาศคอมพิวเตอร์หรืออะแดปเตอร์ AC เป็นเวลานาน
• ใช้ความระมัดระวังเมื่อจัดการกับถุงพลาสติก

VIE • Sử dụng và đặt sản phẩm ở vị trí an toàn và tránh để cơ thể người tiếp xúc với hơi nóng từ khe thông gió của máy tính hay bộ tích hợp AC trong thời gian dài.
• Cần trọng khí sử dụng túi nhựa.

IND • Gunakan dan letakkan produk di tempat yang aman dan jangan sampai panas dari ventilasi komputer atau adaptor AC mengenai tubuh manusia dalam waktu lama.
• Будьте осторожны при обращении с пластиковым пакетом.

RUS • Следует размещать и использовать устройство в безопасном месте, а также избегать длительного контакта с телом человека теплого воздуха, исходящего из вентиляционных отверстий компьютера или адаптера переменного тока.
• Избегайте поражения электрическим током и убедитесь, что устройство заземлено.

KAZ • Компьютерді қауіпсіз жерге орнатып пайдаланыңыз және оның желдеткіш саңылауынан шығатын қызуға немесе АТ адаптерінің қызуына дененіңізді ұзақ уақыт жақын ұстамауға тырысыңыз.
• Пластик қалтаны абайлап қолданыңыз.

TUR • Ürünü güvenli bir konuma yerleştirin ve kullanın; bilgisayarın havalandırma deliklerinden veya AC adaptörden gelen ısının insan vücuduyla uzun süre temasından kaçınin.
• Plastik torbayı taşıırken dikkatli olun.

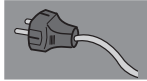
CHT • 在安全位置使用和存放本產品，並避免與人體長時間接觸，以防受到電腦通風孔或變電器所散發出來的熱氣的烘烤。
• 請小心處理塑膠袋。

ARA • استخدم المنتج وضعه في مكان آمن. واحرص ألا يتعرض جسمك لوقت طويل للحرارة المنبعثة من فتحات التهوية أو تحول التيار المتردد للكيميوسر.
• احرص عند استعمال الغطاء البلاستيكي.





Power cord



Fire, electric shock

CHS 电源线：
火灾、触电

THA สายไฟ:เพลิงไหม้
ไฟฟ้าช็อต

IND Kabel listrik:
Kebakaran,
sengatan listrik

KAZ Қуат сымы:
Өрт, электр
қатері

CHT 電源線：
火灾、觸電

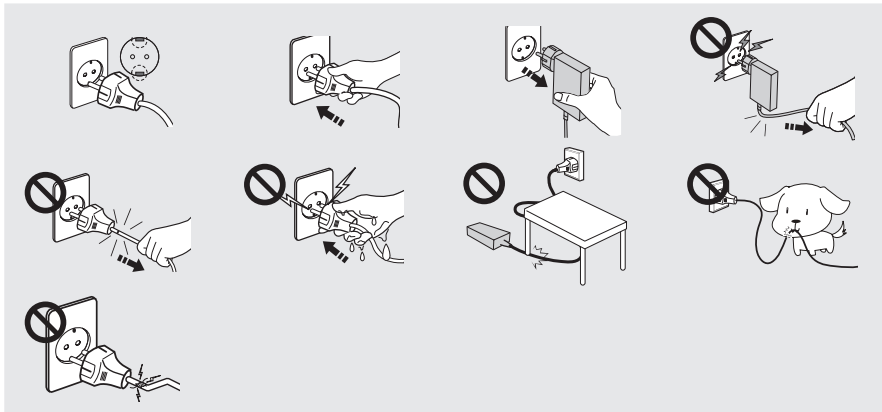
KOR 파워코드:
화재, 감전

VIE Dây nguồn: Hỏa
hoạn, điện giật

RUS Кабель питания:
Возгорание,
поражение
электротоком

TUR Güç kablosu:
Yangın, elektrik
çarpması

ARA سلك التيار الكهربائي:
اندلاع حريق.
حدوث صدمة كهربائية



- Avoid bending or damaging the power cord and adapter cable.
- Take care not to cause an electric shock and make sure to ground the product.

CHS • 避免弯曲或损坏电源线和适配器线缆。
• 请小心操作以防引起触电并确保产品接地。

KOR • 파워코드와 어댑터 케이블의 꺾힘, 꺾임, 손상에 주의하세요.
• 감전에 주의하고, 반드시 접지를 연결하세요.

THA • โปรดอย่าหัก งอ หรือทำให้สายไฟและสายอะแดปเตอร์เสียหาย
• โปรดอย่าทำให้เกิดไฟฟ้าช็อต และโปรดลงกราวด์ผลิตภัณฑ์ด้วย

VIE • Tránh làm cong hay hư hỏng dây nguồn và cáp của bộ tích hợp.
• Cần trọng để không gây điện giật và đảm bảo sản phẩm được nối đất.

IND • Jangan sampai kabel listrik dan kabel adaptor tertekuk atau rusak.
• Berhati-hatilah agar tidak menyebabkan sengatan listrik dan pastikan produk ditanahkan.

RUS • Не допускайте перегибов или повреждений кабеля питания и адаптера.
• Избегайте поражения электрическим током и убедитесь, что устройство заземлено.

KAZ • Қуат сымы мен адаптер сымын майыстырмауға немесе нұқсан келтірмеуге тырысыңыз.
• Электр қатерінің пайда болуына жол бермеңіз және құрылғыны жерге қосыңыз.

TUR • Güç kablosunu veya adaptör kablosunu kıvrımayın veya bunlara zarar vermeyin.
• Elektrik çarpmasına neden olmamaya dikkat edin ve ürünü topraklamayı unutmayın.

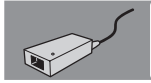
CHT • 避免彎曲或損壞電源線和變電器纜線。
• 請小心防止觸電並確保產品接地連接。

ARA • تجنب نبي سلك التيار الكهربائي أو كبل الحمول أو اتلافهما.
• الحرض على عدم التناسب في حدوث صدمة كهربائية والتأكد من توصيل المنتج بسلك أرضي.





AC Adapter



Fire, electric shock

CHS 适配器：
火灾、触电

THA อะแดปเตอร์：
เพลิงไหม้
ไฟฟ้าช็อต

IND Adaptor: Kebakaran,
sengatan listrik

KAZ Адаптер: Өрт,
электр қатері

CHT 變電器：
火災、觸電

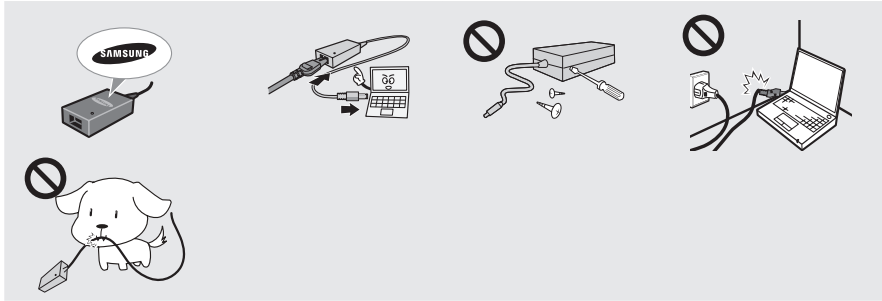
KOR 어댑터：
화재, 감전

VIE Bộ tích hợp: Hỏa
hoàn, điện giật

RUS Адаптер: Возгорание,
поражение
электротоком

TUR Adaptör: Yangın,
elektrik çarpması

ARA المحول: اندلاع حريق.
حدوث صدمة كهربائية



- Connect an authorized adapter and battery and do not disassemble or damage them.
- Connect the connection tightly.

CHS • 连接授权使用的适配器和电池，切勿拆卸或导致其损坏。
• 紧密连接。

KOR • 정품 어댑터와 배터리를 사용하고 분해하거나 충격을 주지 마세요.
• 연결부는 밀착해서 사용하세요.

THA • ต้องอะแดปเตอร์และแบตเตอรี่ที่ได้รับอนุญาต และห้ามถอดประกอบหรือทำให้เกิดการเสียหาย
• เชื่อมต่อให้แน่นหนา

VIE • Kết nối bộ tích hợp và pin được chấp thuận và không tháo rời hay gây hư hỏng các bộ phận này.
• Kết nối chặt các bộ phận.

IND • Sambungkan adaptor dan baterai yang disetujui dan jangan dibongkar atau dirusak.
• Sambungkan dengan kuat.

RUS • Подключите штатный адаптер и аккумулятор, не разбирайте и старайтесь не повредить их.
• Убедитесь в надежности подключений.

KAZ • Қолдануға рұқсат етілген адаптерді және батареяны пайдаланыңыз, оларды бөлшектемеуге немесе
зақымдамауға тырысыңыз.
• Қосылымды мықтап жүзеге асырыңыз.

TUR • Onaylı bir adaptör ve pil kullanın ve bunları parçalarına ayırmayın veya bunlara zarar vermeyin.
• Bağlantıyı sıkıca yapın.

CHT • 連接授權使用的變電器和電池，並且請勿拆解或導致其損壞。
• 連接牢固。

ARA • استخدام بطارية ومحول معتمدان. مع عدم فكهما أو تعرضيهما للتلف.
• قم بهذا الإجراء بإحكام.



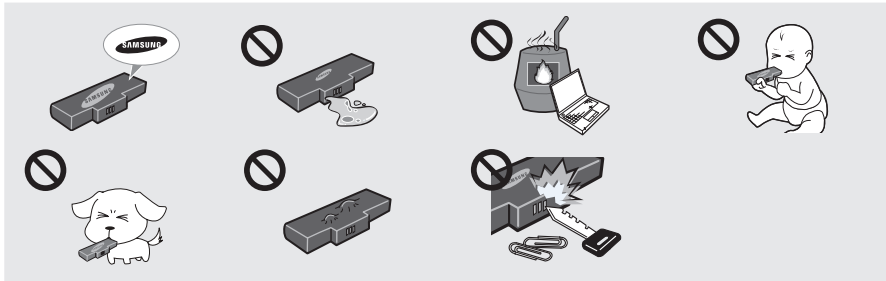


Battery




Explosion, fire

CHS 電池：爆炸、 火灾	THA แบตเตอรี่: การระเบิด เพลิงไหม้	IND Baterai: Ledakan, kebakaran	KAZ Батарея: Жарылыс, өрт	CHT 電池：爆炸、 火灾
KOR 배터리: 폭발, 화재	VIE Pin: Phát nổ, hỏa hoàn	RUS Батарея: Взрыв, возгорание	TUR Pili: Patlama, yangın	ARA البطارية: حدوث انفجار اندلاع حريق



• Take care when handling the battery, and if a problem occurs, do not use the battery.

- CHS** • 请小心处理电池，如果出现问题，请不要使用电池。
 - KOR** • 배터리 취급에 주의하고, 이상이 발생되면 사용하지 마세요.
 - THA** • ใช้ความระมัดระวังเมื่อจัดการกับแบตเตอรี่ และโปรดอย่าใช้งาน ถ้าเกิดปัญหาเกี่ยวกับแบตเตอรี่
 - VIE** • Cần trọng khi sử dụng pin, không sử dụng pin khi có sự cố xảy ra.
 - IND** • Berhati-hatilah ketika menangani baterai, dan jika terjadi masalah, jangan gunakan baterai tersebut.
 - RUS** • Осторожно обращайтесь с аккумулятором, при возникновении проблем не используйте аккумулятор.
 - KAZ** • Батареяны абайлап ұстаңыз, ақау пайда болған батареяны пайдаланбаңыз.
 - TUR** • Pili kullanırken dikkatli olun ve bir sorun oluşursa pili kullanmayın.
 - CHT** • 請小心處理電池，如果發生問題，請勿使用電池。
- ARA** • الحرس عند استعمال البطارية ولا تستخدم البطارية. في حالة حدوث مشكلة.



To prevent dangers such as fire or burns, be sure to observe the following guidelines. For more information, refer to the Safety Precautions in the in the user guide.



Since this is a representative figure, all figures may differ depending on the country.

- CHS** • 为了防止发生诸如火灾或灼伤等危险，请务必遵守以下原则。
有关更多信息，请参阅用户指南中的安全注意事项。
• 由于此处使用的是代表性图片，视国家/地区不同，所有图片都可能会有所不同。
- KOR** • 화재나 화상을 위험을 피하기 위해 본 가이드를 준수해 주세요.
더 자세한 정보는 사용설명서의 안전을 위한 주의사항을 참고하세요.
• 이 가이드에 포함된 그림은 대표 그림이므로, 국가에 따라 모든 그림은 다릅니다.
- THA** • เพื่อป้องกันอันตราย เช่นเพลิงไหม้หรือการร่อนลวก โปรดปฏิบัติตามหลักเกณฑ์ต่อไปนี้
สำหรับข้อมูลเพิ่มเติม โปรดดูที่ข้อควรระวังเพื่อความปลอดภัยในคู่มือผู้ใช้
• เนื่องจากภาพนี้เป็นภาพทั่วไป ภาพทั้งหมดอาจแตกต่างกันไปในแต่ละประเทศ
- VIE** • Để phòng tránh các nguy cơ như hỏa hoạn hoặc phỏng (bỏng), hãy đảm bảo tuân thủ các hướng dẫn sau.
Để biết thêm thông tin, hãy tham khảo phần các khuyến cáo về an toàn trong tài liệu hướng dẫn sử dụng.
• Bởi vì đây là thông số đại diện, nên tất cả các thông số này có thể khác tùy theo từng quốc gia.
- IND** • Untuk mencegah bahaya seperti kebakaran atau luka bakar, pastikan untuk mematuhi pedoman berikut.
Untuk informasi lebih lanjut, lihat pencegahan keselamatan pada panduan pengguna.
• Karena hanya ditampilkan sebagai contoh, semua gambar mungkin berbeda tergantung negara.
- RUS** • Во избежание возникновения опасных ситуаций (возгорание или ожоги), ознакомьтесь со следующей информацией.
Подробнее см. в указании по технике безопасности в данном руководстве.
• Это только схематичное изображение, все изображения могут отличаться в зависимости от страны.
- KAZ** • Өрт немесе күйіп қалу тәрізді қатерлерді болдырмау үшін келесі нұсқауларды орындауды ұмытпаңыз.
Қосымша ақпаратты пайдаланушы нұсқаулығының сақтық шаралары бөлімінен қараңыз.
• Бұл үлгі ретінде көрсетілген құрылғы болғандықтан, суреттер елге байланысты әр түрлі болуы мүмкін.
- TUR** • Yangın veya yanıklar gibi tehlikeleri önlemek için, aşağıdaki yönergeleri izlediğinizden emin olun.
Daha fazla bilgi için, kullanıcı kılavuzundaki güvenlik önlemleri bölümüne bakın.
• Bu temsili bir şekil olduğundan, tüm şekiller ülkeye bağlı olarak değişebilir.
- CHT** • 為防止發生諸如火災或灼傷等危險，請務必遵守下列準則。
要獲得詳細資訊，請參閱使用者指南中的安全注意事項。
• 由於此處使用的是代表性圖片，根據不同的國家/地區，所有圖片都可能會有不同。

• يلزم مراعاة الإرشادات التالية. لتجنب حدوث بعض المخاطر مثل نشوب حريق أو الإصابة بالحرق. لزيد من المعلومات، يرجى الرجوع إلى إحتياطات الأمان المضمنة في دليل المستخدم.
• قد تختلف صورة الجهاز هنا عن صورة المنتج الحقيقي وفقاً لكل بلد.



仅适用于海拔2000m以下地区安全使用。

《2000m 以下 9000ft 以下 3000 以下 10000 以下 3000 以下 9000 以下 10000 以下》

“**ལྷོ་མཚོའི་རྒྱལ་ལས་མཐོ་ཚད་སྤྱི་ལོ་2000མན་གྱི་ས་ཁུལ་ཁོ་ན་ར་ཉེན་མེད་ལོ་དང་སྤྱོད་བྱས་འཇུག།**
دېڭىز يۈزىدىن 2000 مېتر تۆۋەن رايونلاردا بىخەتەر ئىشلەتكىلى بولىدۇ

Dan hab yungh youq gij digih hajjbaz 2000 m doxroengz haenx ancienz sawjyungh.





有关其他支持的操作系统的注意事项

有关其他支持的操作系统的注意事项

CHS

- ❶ 本产品未安装 Windows，也不提供 Windows。
- ❷ 用户需另外购买并安装正版 Windows 之后才可使用本产品。在其他产品上使用过，或者是非正版的 Windows，可能无法安装使用。
- ❸ 对于非三星笔记本提供的所有操作系统和软件的安装使用的问题，请与相关软件公司咨询。
- ❹ 不可因上述 ❷、❸ 的原因要求退款或更换产品。如要求提供服务，需另行支付一定费用。

! 购买本产品之后，在第一次使用前，请把电池充足电。

OS 지원 관련 주의사항

KOR

- ❶ 본 제품은 Windows가 설치 및 제공되지 않습니다.
- ❷ 따라서, 고객께서는 별도의 정품 Window를 구입/설치 후, 사용하셔야 합니다. 단, 다른 제품에서 사용했거나, 정품이 아닌 Windows 인 경우 설치되지 않을 수 있습니다.
- ❸ 삼성 컴퓨터에서 제공하지 않는 모든 OS, 소프트웨어 설치 및 문제에 대해서는 해당 소프트웨어 업체에 문의하십시오.
- ❹ 상기 ❷, ❸ 의 사유에 의한 교환, 환불이 불가하며, 서비스 요청시에는 소정의 수수료가 부과됩니다.

! 컴퓨터 구입 후 최초 사용시에는 배터리를 충분히 충전한 후에 사용하세요.

Cautions Regarding OS Support

ENG

- ❶ Windows is neither installed nor supplied with this computer.
- ❷ Therefore, customers should purchase a Windows software license and install the software. Do not install an illegal copy or a copy that has already been installed on another PC.
- ❸ For the installation procedures and any issues with the operating systems or applications not supplied by Samsung Computer, contact the corresponding software company.
- ❹ The company will not provide a replacement or refund due to the reason ❷, ❸ and if our service engineer visits you due to this problem, a service charge will be applied.


! Charge the battery fully when using the computer for the first time.



ข้อควรระวังเกี่ยวกับการสนับสนุนของระบบปฏิบัติการ

THA


- 1 Windows ไม่มีการติดตั้งหรือมีให้พร้อมกับคอมพิวเตอร์นี้
- 2 ดังนั้น ลูกค้าควรซื้อใบอนุญาตใช้งานซอฟต์แวร์ Windows และติดตั้งซอฟต์แวร์ โปรดอย่าติดตั้งซอฟต์แวร์ที่ ผิดกฎหมายหรือซอฟต์แวร์ที่มีการติดตั้งในคอมพิวเตอร์พีซีเครื่องอื่นแล้ว
- 3 สำหรับขั้นตอนการติดตั้งและปัญหาต่างๆ เกี่ยวกับระบบปฏิบัติการหรือแอปพลิเคชันที่ไม่ได้มาจาก Samsung Computer โปรดติดต่อ บริษัทซอฟต์แวร์ที่เป็นเจ้าของ
- 4 บริษัทจะไม่จัดหาสินค้าทดแทนหรือคืนเงินเนื่องจากสาเหตุ ②, ③ และถ้าวิศวกรบริการของเราไปพบคุณเนื่องจากปัญหา นี้ จะมีค่าบริการเพิ่มเติม

 โปรดชาร์จแบตเตอรี่ให้เต็มก่อนที่จะใช้คอมพิวเตอร์เป็นครั้งแรก

Những khuyến cáo về hỗ trợ hệ điều hành (HĐH)

VIE


- 1 Máy tính này không được cài đặt hoặc cung cấp HĐH Windows.
- 2 Do đó, quý khách nên mua một phần mềm Windows được cấp phép và cài đặt phần mềm này. Không được cài đặt bản sao phần mềm bất hợp pháp hoặc bản sao phần mềm đã được cài đặt trên một máy tính khác.
- 3 Về thủ tục cài đặt và mọi vấn đề liên quan đến hệ điều hành hoặc các phần mềm ứng dụng không do Samsung Computer cung cấp, vui lòng liên hệ công ty phần mềm tương ứng.
- 4 Công ty sẽ không thay thế máy hoặc hoàn tiền vì các nguyên nhân ②, ③ và nếu quý khách cần kỹ sư dịch vụ khách hàng của chúng tôi đến giúp khắc phục sự cố trong trường hợp này, quý khách sẽ phải thanh toán phí dịch vụ.

 Sạc đầy pin khi sử dụng máy tính lần đầu tiên.

Perhatian Mengenai Dukungan OS

IND

- 1 Windows tidak diinstal atau disertakan dengan komputer ini.
- 2 Oleh karenanya, pelanggan harus membeli lisensi perangkat lunak Windows dan menginstalnya. Jangan instal salinan ilegal atau salinan yang telah diinstal pada PC lain.
- 3 Untuk prosedur penginstalan dan masalah apa pun dengan sistem operasi atau aplikasi yang tidak disediakan oleh Samsung Computer, hubungi perusahaan perangkat lunak tersebut.
- 4 Perusahaan tidak akan memberikan penggantian atau pengembalian uang karena alasan ②, ③ dan jika insinyur servis kami mengunjungi Anda karena masalah ini, akan dikenakan biaya servis.

 Isi penuh baterai ketika menggunakan komputer untuk pertama kali.



Предупреждения относительно поддержки ОС

RUS

- 1 Система Windows не установлена на данном компьютере и не поставляется вместе с ним.
- 2 Поэтому клиентам следует приобрести лицензию на программное обеспечение Windows и установить соответствующую систему.
Не устанавливайте незаконную копию или копию, которая уже установлена на другом компьютере.
- 3 Чтобы узнать процедуры установки или о проблемах, связанных с операционными системами или приложениями, которые не поставляются компанией Samsung Computer, обратитесь в соответствующую компанию - изготовителю программного обеспечения.
- 4 Бесплатный обмен или получение обратно уплаченной суммы за компьютер в случае любых из вышеперечисленных 2, 3 причин невозможно.



При первом использовании компьютера зарядите аккумулятор полностью.

Операциялық жүйеге қатысты ескертулер

KAZ

- 1 Бұл компьютерге Windows жүйесі орнатылмаған, әрі компьютермен бірге жеткізілмеген.
- 2 Сондықтан да, пайдаланушы Windows бағдарламасының лицензиясын сатып алуға және бағдарламаны орнатуға тиіс. Бағдарламаның заңсыз көшірмесін немесе басқа компьютерге орнатылған нұсқасын орнатпаңыз.
- 3 Бағдарламаны орнатуға және операциялық жүйеге немесе Samsung Computer жабдықтамаған бағдарламалық жасақтамаға қатысты мәселе орын алса, тиісті бағдарламамен жабдықтаушы компанияға хабарласыңыз.
- 4 Компания 2, 3 тармағындағы себептерге байланысты орын алған ақаулықтар үшін бөлшекпен қамтамасыз етпейді немесе оның құнын қайтармайды және біздің компанияның қызмет көрсету инженері осы мәселе бойынша қызмет көрсетсе, онда төлемақы алынады.



Компьютерді ең алғаш рет іске қосарда, батареясын толық зарядтаңыз.

OS Desteği ile İlgili Uyarılar

TUR

- 1 Windows bilgisayara yüklenmemiştir veya bilgisayar ile birlikte tedarik edilmemektedir.
- 2 Bu nedenle, müşteriler bir Windows yazılım lisansını satın almalı ve yazılımı yüklemelidir. Yasal olmayan veya daha önceden başka bir PC'ye yüklenmiş olan kopyayı yüklemeyin.
- 3 Yükleme yordamları ve işletim sistemi ile ilgili herhangi bir sorun veya Samsung Bilgisayar tarafından desteklenmeyen uygulamalar için ilgili yazılım şirketiyle bağlantı kurunuz.
- 4 Madde 2, 3' teki sebeplerden dolayı şirket, ürün değişimi veya para iadesi gibi olanaklar sağlamayacak ve servis mühendisimiz, bu sorun nedeniyle sizi ziyaret ederse, bir servis ücreti alınacaktır.



Bilgisayarı ilk kez kullanmadan önce, pili tamamen şarj edin.



作業系統支援注意事項

CHT-TW

- ❶ 此電腦既未安裝也未提供 Windows 作業系統。
- ❷ 因此，客戶應該購買 Windows 軟體授權並安裝軟體。
請勿安裝非法副本或已在其他電腦上安裝過的副本。
- ❸ 有關安裝程序資訊以及與作業系統或非 Samsung Computer 提供的應用程式相關的任何問題，請聯絡相應的軟體公司。
- ❹ 由於原因 ❷、❸ 導致的問題，本公司將不提供更換或退款服務，我們的服務工程師由於此類問題而上門服務時，將需要收取服務費用。



在初次使用電腦時，請先為電池完全充電。

AR

الاحتياطات الخاصة بدعم نظام التشغيل

- ❶ لا يتم تثبيت نظام Windows كما لا يتم توفيره مع الكمبيوتر.
- ❷ ولهذا، يجب على العملاء شراء رخصة لـ Windows وتثبيتها. لا تقوم بتثبيت نسخة غير شرعية أو نسخة تم تثبيتها من قبل على كمبيوتر آخر.
- ❸ للاطلاع على إجراءات التثبيت وأي أمور تتعلق بأنظمة التشغيل أو التطبيقات غير المتوفرة بواسطة Samsung Computer، اتصل بشركة البرامج المطابقة.
- ❹ لن تقوم الشركة بتوفير بديل للكمبيوتر أو إعادة المال نتيجة السببين ❷ و ❸ وإذا قام مهندس الصيانة التابع لنا بزيارتك لحل هذه المشكلة ستتحمل تكلفة ذلك.

الرجاء شحن البطارية بالكامل عند استخدام الكمبيوتر للمرة الأولى.



Windows XP 安装注意事项

Windows XP 安装注意事项 (仅限于相应型号)

CHS

- 问题:** 安装 Windows XP 之后, 系统性能降低。我可以采取何种措施?
解答: 要解决您的问题, 可以安装并运行 HDD 制造商提供的 Align 程序。
 请从 HDD 制造商的网站上下载并安装 Align 程序。

Windows XP 설치시 주의사항 (해당하는 모델에 한함)

KOR

- Q.** Windows XP 설치 후 시스템이 느려집니다. 어떻게 해야 하나요?
A. HDD 생산업체에서 제공하는 Align 프로그램을 설치, 실행하면 문제를 해결할 수 있습니다.
 해당 HDD 생산업체의 웹사이트에서 Align 프로그램을 찾아 설치하시기 바랍니다.

Note for Windows XP Installation (On Corresponding Model Only)

ENG

- Q.** The system performance slows down after the Windows XP installation. What can I do?
A. To solve your problem, you can install and run the Align program provided by the HDD manufacturer.
 Please download and install the Align program from the HDD manufacturer's website.

หมายเหตุสำหรับการติดตั้ง Windows XP (เฉพาะในรุ่นที่มีเท่านั้น)

THA

- ถาม:** ประสิทธิภาพของระบบลดลงหลังจากการติดตั้ง Windows XP ฉันควรทำอะไร
ตอบ: ในการแก้ไขปัญหาของคุณ คุณสามารถเรียกใช้โปรแกรม Align ที่มีจากผู้ผลิต HDD
 โปรดดาวน์โหลดและติดตั้งโปรแกรม Align จากเว็บไซต์ของผู้ผลิต HDD

Ghi chú đối với Cài đặt Windows XP (Chỉ có trên mẫu tương ứng)

VIE

- Q.** Hệ thống hoạt động chậm lại sau khi cài đặt Windows XP. Tôi có thể làm gì?
A. Để giải quyết vấn đề, bạn có thể cài đặt và chạy chương trình Align được cung cấp bởi nhà sản xuất HDD.
 Vui lòng tải về và cài đặt chương trình Align từ trang web của nhà sản xuất HDD.

Catatan untuk Instalasi Windows XP (Hanya Pada Model yang Terkait)

IND

- Q.** Kinerja sistem menurun setelah penginstalan Windows XP. Apa yang dapat saya lakukan?
A. Untuk mengatasi masalah ini, Anda dapat menginstal dan menjalankan program Align yang disediakan oleh pabrik HDD.
 Unduh dan instal program Align dari situs web pabrik HDD.

Примечания для установки Windows XP (Только для соответствующей модели)

RUS

- B.** Производительность системы уменьшается после установки Windows XP. Что мне делать?
O. Чтобы решить проблему, можете установить и запустить программу Align, поставляемую производителем HDD.
 Пожалуйста, загрузите и установите программу Align с сайта производителя HDD.





Windows XP жүйесін орнату (сай келетін үлгіде ғана)

KAZ

- Q. Windows XP жүйесін орнатқаннан кейін жүйенің жұмысы баяулай бастады. Не істеуге болады?
- A. Бұл мәселені шешу үшін HDD өндірушісі қамтамасыз еткен Align (Қалыпқа келтіру) бағдарламасын орнатып іске қосуға болады.
HDD өндірушісінің веб-сайтынан Align (Қалыпқа келтіру) бағдарламасын қотарып алып орнатыңыз.

Windows XP Yüklemesiyle İlgili Not (Yalnızca İlgili Modellerde)

TUR

- S. Sistem performansı Windows XP yüklendikten sonra düştü. Ne yapabilirim?
- Y. Sorununuzu çözmek için, HDD üreticisinin sağladığı Align programını yükleyip çalıştırabilirsiniz. Lütfen HDD üreticisinin web sitesinden Align programını indirip yükleyin.

針對 Windows XP 安裝的注意事項 (僅限相應的型號)

CHT-TW

- 問題： 在安裝 Windows XP 之後系統效能下降。我可以如何處理？
- 解答： 若要解決您的問題，可以安裝並執行由 HDD 製造廠商提供的 Align 程式。
請從 HDD 製造廠商的網站下載並安裝 Align 程式。

ملاحظة حول تثبيت Windows XP (في الطراز المطابق فقط)

AR

- س. أصبح أداء الجهاز بطيئاً بعد تثبيت Windows XP. فماذا أفعل؟
- أ. حل المشكلة. يمكنك تثبيت وتشغيل برنامج الحاذة المزود بواسطة الشركة المصنعة لمحرك الأقراص الثابتة. يُرجى تنزيل برنامج الحاذة وتثبيته من موقع الويب الخاص بالشركة المصنعة لمحرك الأقراص الثابتة.

서비스를 요청하시기 전에 꼭 알아 두세요!

제품 사용 및 서비스 문의는 지역번호없이 1588-3366

제품 모델명, 고장상태, 연락처를 정확히 알려주시면 고객 여러분의 궁금증을 언제나 친절하게 상담, 빠른 서비스를 제공합니다.

다음과 같은 사항에 대하여 서비스를 받으시면 소정의 수수료가 부과됩니다.

고장이 아닌 경우

- 바이러스 혹은 악성코드의 감염으로 수리를 요청할 때 (제품을 구입하신 후 바이러스 감염을 최소화하기 위해 Windows Update 및 바이러스 백신은 항상 최신 상태로 유지하셔야 합니다)
- 고객의 과실로 인하여 장애가 발생한 경우
- 고객의 요청에 의해 하드디스크의 파티션을 분할하거나, 하드디스크를 새로 구입한 후 윈도우를 재설치하기 위해 서비스를 요청할 때
- 제품 매수워드 혹은 하드디스크 매수워드를 잊어버려 수리를 요청할 때
- 특별한 문제없이 서비스 엔지니어의 방문 점검 또는 사용설명명 요구할 때

타사 옵션카드에 의한 고장인 경우

- 다른 회사의 옵션카드 사용으로 인한 불량 및 옵션카드 추가 설치할 때 불량이나 발생한 경우
- 고객이 구입한 추가 부품(메모리, 하드디스크, CD-ROM, DVD 등)에 대한 장작을 요청하는 경우
- 고객이 구입한 새로운 장치를 설치 요청하거나 문의하는 경우 (해당업체에 문의하여 주십시오.)
- 판매점에서 사용품으로 제공한 장치를 설치 요청할 때는 요금이 부과될 수 있습니다.

소프트웨어 설치나 사용 중에 고장이 발생한 경우

- 타사 소프트웨어에 대한 사용설명 및 서비스 요청은 해당업체에 문의하여 주십시오
- 인터넷 및 네트워크(LAN) 연결, 설정 등 사용방법에 대하여 서비스를 요청할 때

- 공장 출하 시 설치되어 있는 OS(운영체제)가 아닌 다른 OS 설치로 인한 장애가 발생하여 서비스를 요청할 때
- 불법 복제 프로그램을 설치하거나 사용으로 인하여 오류가 발생한 경우
- 고객의 요청에 의하여 운영체제 및 소프트웨어의 재설치가 이루어질 경우
- 하드웨어의 고장에 의하지 않은 운영체제 및 소프트웨어의 재설치 또는 재설정 서비스가 발생한 경우

그 밖의 경우

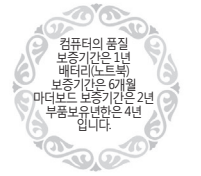
- 컴퓨터에 저장된 데이터는 손실될 위험에 대비하여 항상 안전한 곳에 백업을 받아 주시기 바랍니다.
- 제품의 수리를 의뢰할 경우, 서비스를 받는 동안 기록매체의 데이터가 손상될 수 있으므로 고객은 서비스를 요청하기 전에 반드시 백업을 받아 주시기 바랍니다.
- 하드디스크 암호를 잊어 버리면 복구 불가능할 수 있으므로, 암호는 항상 안전한 곳에 기록해 주시기 바랍니다. 이러한 이유로 하드디스크를 사용할 수 없는 경우에는 유상으로 하드 디스크를 교체 해야 하므로 주의하시기 바랍니다.
- 당사에서는 하드디스크 등 기록매체에 저장된 데이터의 손실에 대하여 어떠한 책임도 부담하지 않습니다.
- 상기와 같은 내용으로 서비스를 받으실 경우에는 소정의 수수료가 부과되며 PC 전문 상담원의 전화상담을 통하여 보다 양질의 서비스를 받으시길 권장드립니다.

제품보증서

제품명	
구입일	년 월 일
구입대리점	
모델명	
SERIAL NO	
판매금액	

서비스에 대하여 :

- 저희 삼성전자에서는 품목별 소비자 분쟁해결 기준(공정거래위원회 고시)에 따라 아래와 같이 제품에 대한 보증을 실시합니다.
- 제품 요청시 1588-3366으로 전화주세요. 조회가 되지 않을 경우 휴대가 가능한 제품의 서비스는 인근 서비스센터를 방문해 주세요.
- 보상여부 및 내용 통보는 요구일로부터 7일 이내에, 피해보상은 통보일로부터 14일 이내에 해결하여 드립니다.



무상 서비스	유상 서비스
<p>구입 후 1년(제품보증기간) 이내에 제품이 고장난 경우에만 무료서비스를 받을 수 있습니다. 제품보증서에 구입일이 표기되어 있지 않은 경우는 제품 내 바코드에 기록된 제품 구입일을 제품 보증기간으로 산정합니다.</p> <p>* 일반제품을 영업용도로 전환하여 사용할 경우의 보증기간은 반으로 단축 적용됩니다.</p> <p>■ 소비자 피해유형</p> <p>부품보증기간내 정상적인 사용 상태에서 발생한 성능, 기능상의 고장 발생시</p> <p>구입후 10일 이내에 중요한 수리*를 요할 때 구입후 1개월 이내에 중요한 수리*를 요할 때 제품구입시 운송과정 및 제품설치 중 발생한 피해 교환된 제품이 1개월 이내에 중요한 수리*를 요하는 고장 발생 교환 불가증시</p> <p>수리가능 : 동일 하자로 2회까지 고장 발생시 동일 하자로 3회째 고장 발생시 서로 다른 하자로 5회째 고장 발생시</p> <p>소비자가 수리 이외의 제품을 사입자가 분실한 경우</p> <p>부품보증기간 이내 수리용 부품을 보유하고 있지 않아 수리가 불가능한 경우</p> <p>수리용 부품은 있으나 수리 불가증시</p> <p>소비자의 고의, 과실로 인한 고장인 경우</p> <p>수리가 불가능한 경우 수리가 가능한 경우</p> <p>* 제품을 분해하여 부품 교체를 하여야 정상적인 사용을 할 수 있는 상태일 경우 * 고장이 아닌 경우 서비스를 요청하면 요금을 받게 되므로 반드시 사용설명서를 읽어 주세요. * 해외보증 서비스는 Desktop, Sell-It-One 제품류에는 지원하지 않습니다. * 세부 사항은 삼성 Website (www.samsung.com/sec 또는 www.samsung.com/global/notice)를 참조하시기 바랍니다. * 교환/환불은 구매국가의 구입처에서만 가능합니다. * 이 보증서는 대한민국에서만 사용되며, 다시 발행하지 않으므로 사용설명서와 함께 잘 보관해 주세요.</p>	<p>1) 기구세척, 조정, 사용설명, OS 및 소프트웨어 재설치 등 제품 고장이 아닌 경우</p> <ul style="list-style-type: none"> 사용설명 및 분해하지 않고 간단한 조정 시 인터넷 네트워크 설정 등 외부환경 문제 시 배송된 제품 초기 설치 및 판매점(고객)에서 부실하게 설치해 주어 재설치 시 제품의 이동, 이사 등으로 인한 설치 변경 시 제품 내부 먼지 및 이물 제거 시 타사 제품(소프트웨어 포함)으로 인한 고장 설명 시 <p>2) 소비자 과실로 고장이 발생한 경우</p> <ul style="list-style-type: none"> 소비자가 취급 부주의로 인해 서비스 요청했을 때 (예. 키보드를 커피를 쏟거나, 키보드가 녹신 경우) 소비자가 제품을 함부로 수리, 개조하여 고장인 경우 삼성전자(주) 서비스 위탁업체인 삼성전자서비스(주) 기사 및 협력사 기사가 아닌 사람이 수리하여 고장 발생 시 정기 용량을 틀리게 사용하여 고장이 발생한 경우 예) 110V 제품을 220V 전원에 사용한 경우 외부 충격이나 떨어뜨림 등에 의한 고장, 손상 발생 시 삼성전자에서 지정하지 않은 소모품이나 옵션제품을 사용하여 고장이 발생했을 때 사용설명서 내 "주의사항"을 지키지 않아 고장 발생 시 <p>3) 그 밖의 경우</p> <ul style="list-style-type: none"> 전체지(번번리, 화재, 열매, 수해) 등에 의해 고장이 발생했을 때 소모성 부품의 수명이 다하여 교환해야 할 때 (배터리 등)



컴퓨터 국제보증 안내

해외 보증서비스의 경우 국내 서비스와 동일하지 않으며 현지 상황에 따라 오래 걸릴 수 있습니다. (2주이상)
또한 제품의 교환/환불은 구입한 국가에서만 가능합니다. 기타 국제보증 관련 자세한 내용은 제품 구매시 포함된 전자
사용설명서의 "Samsung International Limited Warranty Card" 또는 삼성전자 웹사이트 내 "노트PC 국제보증" 부분을 참조하시기
바랍니다.





